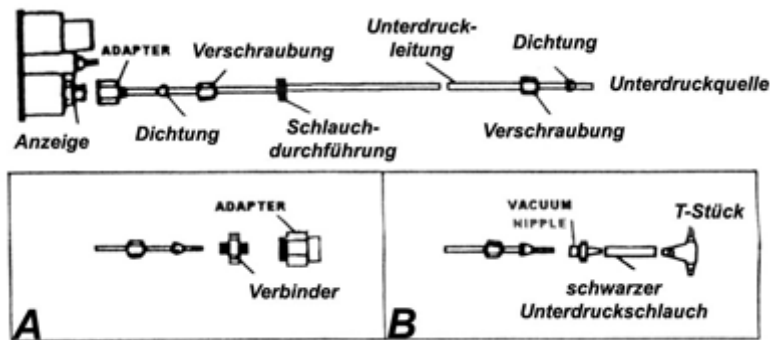


Ladedruck & Vakuumanzeige

Artikel 41310 & 41335

1. Legen Sie fest, wie Sie die Unterdruckleitung verlegen wollen. Verwenden Sie am besten schon bestehende Bohrungen und Kabeldurchführungen. Sollte keine freie Kabeldurchführung mehr vorhanden sein, so machen Sie eine 3/8" (9,5mm) Bohrung und entgraten die Kanten, damit der Unterdruckschlauch nicht aufgescheuert wird. Dies können Sie z.B. mit Isolierband oder einer kunststofffülle realisieren.
Achtung: dichten Sie die Anschlüsse z.B. mit Teflonband sorgfältig ab!
2. Verbinden Sie den Unterdruckschlauch mit der Ladedruckanzeige über den mitgelieferten Adapter.
3. Verlegen Sie nun die Unterdruckleitung durch die Motorschutzwand, wie unter „1“ beschrieben.
4. Verbinden Sie nun die Ladedruckanzeige mit dem Vacuum System Ihres Fahrzeuges.



Verbinden Sie die Unterdruckleitung mit einer vorhandenen Bohrung im Ansaugbereich (siehe dazu Bild a).

ACHTUNG:

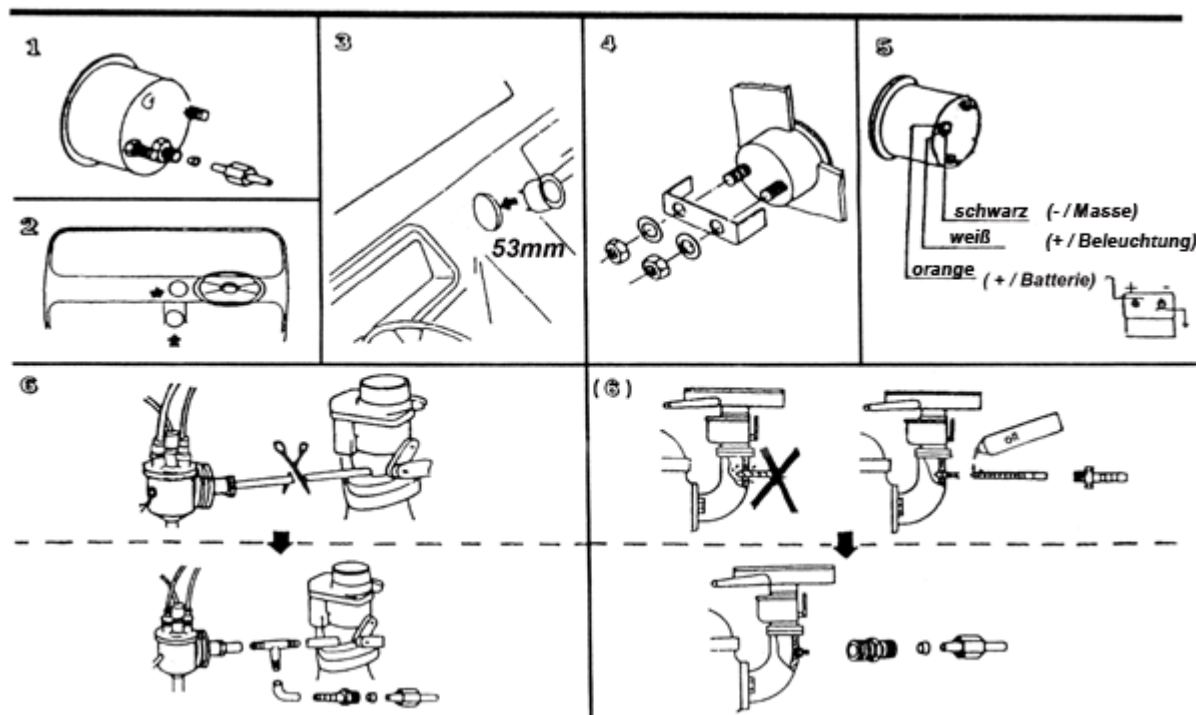
Hierzu legen Sie den Anschluss frei und setzen einen Verbinder in die Bohrung (erhältlich im Zubehör oder Hydraulikteilehandel). An diesen Verbinder schließen Sie dann das mitgelieferte Anschlussstück samt Unterdruckschlauch an. Achten Sie darauf, dass alle Verschraubungen abgedichtet sind (z.B. mit Teflonband abdichten).

Verbinden Sie die Unterdruckleitung mit einer vorhandenen Unterdruckleitung vom Ansaugbereich (siehe dazu Bild b).

Achtung:

Trennen Sie dazu die fahrzeugseitige Unterdruckleitung durch und setzen dort ein Kunststoff T-Stück ein. Verbinden Sie das T-Stück mit dem schwarzen Unterdruckschlauch und stecken am Ende des Unterdruckschlauches den Schlauchverbinder ein. An dessen Ende können Sie dann die transparente Unterdruckleitung einstecken und verschrauben.

5. Verlegen Sie nun alle Kabel und Schläuche in den Innenraum und schließen Sie nun die Kabel an (wie unter Anschluss beschrieben).
6. Schließen Sie nun die Autobatterie wieder an und starten den Wagen. Die Anzeige sollte auch bei stehendem Fahrzeug einen Ausschlag zeigen, ist dies nicht der Fall, überprüfen Sie ALLE Anschlüsse auf Undichtigkeiten und testen die Anzeige anschließend nochmals.



Anschluss

Kabelbeschreibung	Kabelfarbe	Polung / Anschluss
3er Kabelpaar	orange	+
3er Kabelpaar	Schwarz	- / Masse
3er Kabelpaar, Beleuchtung	weiss	+ vom Lichtschalter